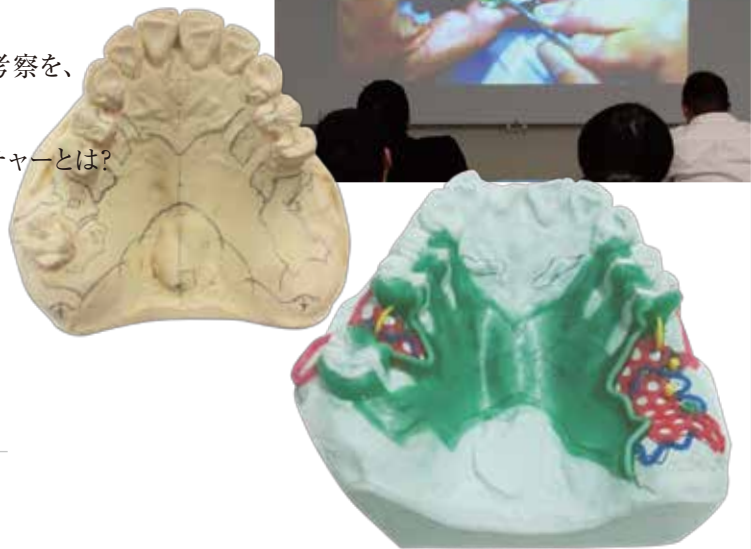


K.S.I. PARTIAL DENTURE DESIGN

Introduction すべては患者の笑顔のために

この度デンタリードではスタディーグループKSIより
奥森健史先生をお招きし、KSIイントロダクションセミナーという形で
ご講演頂く機会をいただきました。

KSIメソッドに基づくデンチャーの設計理論と力学的考察を、
実際の臨床ケースにて詳しく解説いただきます。
また、抜歯装置、矯正装置にならないパーシャルデンチャーとは？
長期的に機能させるためには何が必要か？
というところに着目したデンチャーの設計と、
ワックスアップまでの技工工程を奥森先生に
デモンストレーションしていただきたいと思ひます。



沖縄会場 2017年 5月21日(日) 沖縄産業支援センター
〒901-0152 沖縄県那覇市字小禄1831番地1

福岡会場 2017年 7月30日(日) 八重洲博多ビル 3F会議室
〒812-0013 福岡県福岡市博多区博多駅東2丁目18-30

受講料 5,400円(税込み・昼食付き)

対象 歯科医師・歯科技工士

セミナースケジュール

- 10:30 - 12:20 講義『パーシャルデンチャーの基本概念と臨床例』
- 13:20 - 15:00 デモンストレーション『デザイン』
- 15:15 - 17:00 デモンストレーション『ワックスアップ』



講師

有限会社デンタルプログレッシブ
奥森 健史先生

咬合・補綴治療計画セミナーインストラクター
K.S.I.主幹
大阪大学歯学部 歯科技工スーパーバイザー
大阪SJD会員
日本歯科技工士会 認定講師
日本顎咬合学会 指導技工士
デンタリード テクニカルアドバイザー
デントウラム 公認インストラクター

主催 株式会社 デンタリード
〒532-0033 大阪市淀川区新高1-1-15
TEL: 06(6396)4448

申込方法 下記参加申込書に必要事項をご記入の上、
郵送またはFAXでお申し込みください。
(受付確認後、振込先、会場付近図をお送りします。)

沖縄・福岡 K.S.I. PARTIAL DENTURE DESIGN 参加申込書

参加希望の会場に丸をしてください。

沖縄会場 ・ 福岡会場

必要事項をお書きの上、下記の番号までFAXお願い致します。

送信先 FAX番号 **0120(24)0892**

| | | |
|-----|-----|-----|
| 氏名 | 住所 | |
| ラボ名 | TEL | FAX |